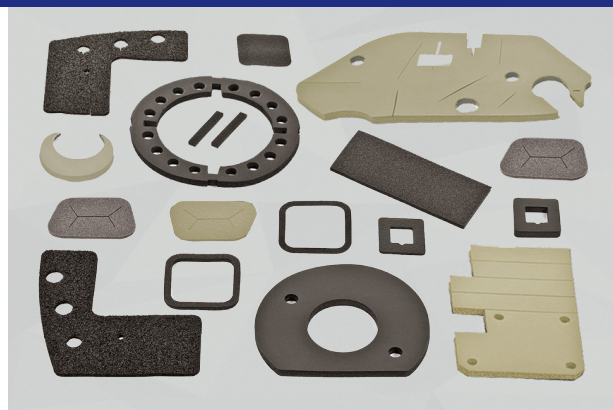




CELLO® LS 37 | CELLO® CR HD

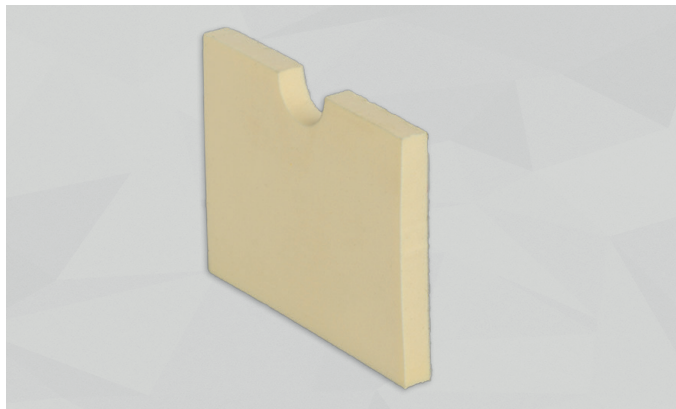
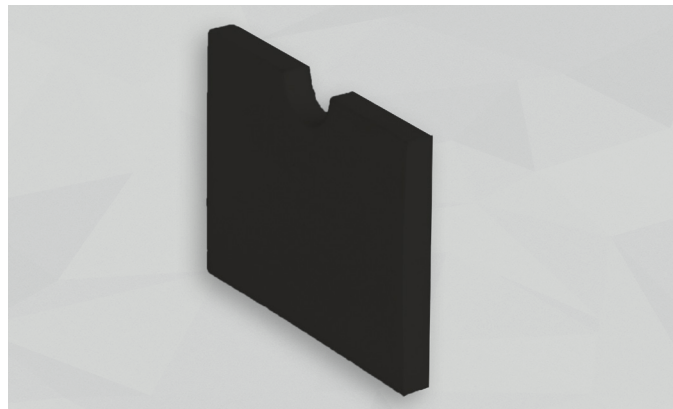
Cello® LS 37 ist ein brandfestes, geschlossenzelliges Dichtungsmaterial auf Kautschuk-Basis für brandtechnisch kritische Anwendungsfälle. Cello® LS 37 ist halogen- und schwefelfrei bei geringen Emissionen und einer geringen Toxizität und erfüllt die EN 45545-2.

Cello® CR HD ist ein brandfestes, geschlossenzelliges Dichtungsmaterial auf Basis von CR für brandtechnisch kritische Anwendungsfälle. Gemäß der EN 45545-2 erfüllt CR HD für die Anforderungsklasse R23 die Gefährdungsstufe HL 2.

Anwendungen: Fenster, Klimaanlage, LED-Displays, Lüftungskanäle, Schaltschränke, Trennwände, Türen, Wartungsdeckel, Unterboden/Außenbereich


TECHNISCHE DATEN

| | LS 37 | CR HD |
|--|--|--|
| BRANDVERHALTEN |  <ul style="list-style-type: none"> ▶ FMVSS 302, DIN 75 200: erfüllt ▶ ISO 3795: Brenngeschw. < 100 mm/min ▶ EN 45545-2: R22 + R23, HL 2 erfüllt (NK) ▶ UL 94: HF1 und VO (NK, ≥ 4 mm) | <ul style="list-style-type: none"> ▶ FMVSS 302, DIN 75 200: erfüllt ▶ ISO 3795: Brenngeschw. < 100 mm/min ▶ EN 45545-2: R23, HL 2 erfüllt (SK, 5-10 mm) ▶ UL 94: HF-1 (4-13 mm) |
| TEMPERATURBESTÄNDIGKEIT | -40°C bis +140°C, max. +160°C für < 5 h | -40°C bis +100°C |
| WÄRMELEITFÄHIGKEIT EN 12667 | ≤ 0,112 W/(m·K) bei 10°C | ≤ 0,059 W/(m·K) bei 10°C |
| RAUMGEWICHT DIN EN ISO 845 | 370 ± 100 kg/m ³ | 175 ± 25 kg/m ³ |
| ZUGFESTIGKEIT ISO 1798-97 | 1222 kPa | 860 kPa |
| STAUCHHÄRTE | ASTM D 1056-07, 25%: 82 kPa NF R 99211-80, 50%: 242 kPa | ISO 6916-1: 25%: 35-65 KPA 50%: 80-160 KPA |
| HÄRTE SHORE OO | 53 | 40-55 |
| BRUCHDEHNUNG ISO 1798 | 270% | 130% |
| WASSERAUFNAHMEFÄHIGKEIT ASTM D 1056 | 2,0% | < 5% |
| DRUCKVERFORMUNGSREST ASTM D 1056-07 | nicht geprüft | 18 (50%/22h/23°C in %) 41 (50%/22h/40°C in %) |


MUSTER LS 37

MUSTER CR HD
BEACHTEN SIE UNSERE VERARBEITUNGS-/LAGERUNGSHINWEISE
ISO 9001 ZERTIFIZIERT

Alle Angaben sind Mittelwerte und erfolgen nach bestem Wissen. Sie sind jedoch unverbindlich und schließen in jedem Fall eine Haftung für Schäden und Nachteile, gleich welcher Art, auch in Bezug auf Schutzrechte Dritter aus. Sie befreien den Käufer nicht von eigenen Versuchen und Prüfungen. Technische Änderungen vorbehalten. Aktualisierungen des Datenblattes siehe Homepage.

sales@cellofoam.de
www.cellofoam.de

| ABMESSUNGEN | | | | |
|-------------|------------------|---------------------|-------------------|---------------------------------|
| PRODUKT | DICKEN [mm] | DICKENTOLERANZ [mm] | PLATTENWARE* [mm] | MASSTOLERANZEN BEI FERTIGTEILEN |
| LS 37 | 3 bis 37 | ± 1 | 1500 X 750 | bis 250 mm +/- 3 mm |
| CR HD | 3, 6, 10, 20, 25 | ± 0,3 | 2000 X 1000 | über 250 bis 1000 mm +/- 5 mm |
| | | | | über 1000 bis 2000 mm -5/+10 mm |

Andere Dicken / Maße auf Anfrage. Maßgenaue Fertigteile nach Vorgabe / Zeichnung.

*Lieferung unbesäumt: Bestellte Nutzmaße sind garantiert, überstehendes Material (Schaum, Folie, Vlies etc.) ist möglich.

| WEITERE INFORMATIONEN | | |
|-----------------------|--|---|
| | LS 37 | CR HD |
| VORTEILE | <ul style="list-style-type: none"> ▶ Sehr gutes Dichtverhalten ▶ Hohe Temperaturbeständigkeit ▶ Hohe Ozonbeständigkeit ▶ Robust, mechanisch belastbar, trittfest, flexibel ▶ Einfache Montage | <ul style="list-style-type: none"> ▶ Geschlossenzellig ▶ Hohe mechanische Belastbarkeit ▶ Gute Witterungsbeständigkeit ▶ Gute Öl-/ und Chemikalienbeständigkeit |
| OPTIONEN | LS 37 NK: Nicht selbstklebend LS 37 SK: Selbstklebend ausgerüstet LS 37 SK/2: Beidseitig selbstklebend ausgerüstet | CR HD NK: Nicht selbstklebend CR HD SK: Selbstklebend ausgerüstet |
| HINWEISE | <ul style="list-style-type: none"> ▶ Bei selbstklebender Ausrüstung beträgt die Temperaturbeständigkeit in der Klebefuge max. 100°C. ▶ Die Schrumpfung kann bei Wärmebelastung bis zu 5% betragen. | |