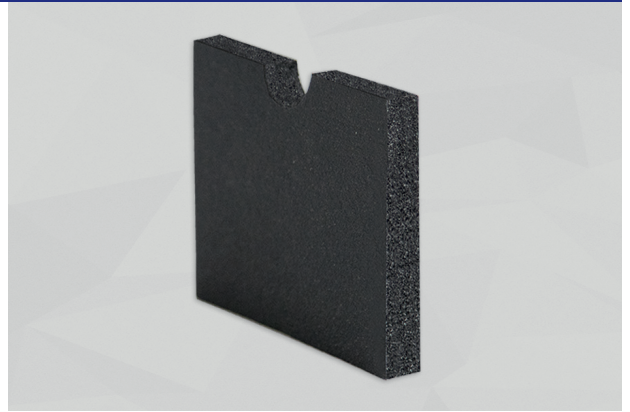





## CELLO® LSLT

Flexible, geschlossenzellige Elastomere, die speziell für den Einsatz in Schienenfahrzeugen zur thermischen und akustischen Dämmung entwickelt wurden. Sie sind frei von Halogenen (z.B. Chlor, Brom), Schwermetallen (z.B. Cadmium, Blei) sowie Formaldehyd und besitzen eine hohe thermische Effizienz.

Anwendungen: In Wänden, Böden und Decken von Standard- und Großraumwagen ohne Tunneldurchfahrt sowie zur thermischen Isolierung von Klimageräten, Lüftungs- und Heizungskanälen.



### TECHNISCHE DATEN

<b>BRANDVERHALTEN</b>	 ▶ EN 45545-2 2020: R1 + R7, HL 2 erfüllt (≥ 3-32 mm) ▶ NFPA 130: ASTM E 162 und 662 erfüllt (SK, 3 mm)
<b>TEMPERATURBESTÄNDIGKEIT</b>	-50°C bis +85°C
<b>WÄRMELEITFÄHIGKEIT</b>	EN 12667: ≤ 0,040 W/(m·K) bei 10°C
<b>WASSERDAMPFDURCHLÄSSIGKEIT</b>	DIN EN 12086: > 30.000   Keine separate Dampfbremse erforderlich

### ABMESSUNGEN

PRODUKT	DICKEN [mm]	ROLLENBREITE [mm]	ROLLENLÄNGE* [m]	PLATTENWARE [mm]	MASSTOLERANZEN BEI FERTIGTEILEN
LSLT	3	---	---	1950 X 1000	bis 250 mm +/- 3 mm
	6	1000	18		über 250 bis 1000 mm +/- 5 mm
	10	1000	10		über 1000 bis 2000 mm -5/+10 mm
	13	1000	8		
	19	1000	6		

Andere Dicken / Maße auf Anfrage. Maßgenaue Fertigteile nach Vorgabe / Zeichnung.

\*Lieferung unbesäumt: Bestellte Nutzmaße sind garantiert, überstehendes Material (Schaum, Folie, Vlies etc.) ist möglich.

### WEITERE INFORMATIONEN

<b>VORTEILE</b>	<ul style="list-style-type: none"> <li>▶ Geschlossenzellig</li> <li>▶ Geringe Feuchtigkeitsaufnahme</li> <li>▶ Verhinderung von Kondenswasserbildung</li> <li>▶ Sehr gute Montageeigenschaften durch hohe Flexibilität und leichten Zuschnitt</li> <li>▶ Passiver Brandschutz ohne Oberflächenbeschichtung</li> <li>▶ Lieferung einbaufertiger Teile</li> <li>▶ Halogenfrei (Chlor, Brom)</li> <li>▶ Sehr geringe Wärmeleitfähigkeit</li> </ul>
<b>OPTIONEN</b>	<p>NK: Nicht selbstklebend</p> <p>SK: Selbstklebend ausgerüstet</p>
<b>HINWEIS</b>	Bei Anwendungen im Außenbereich muss ein Schutz gegen UV-Strahlung aufgebracht werden.