

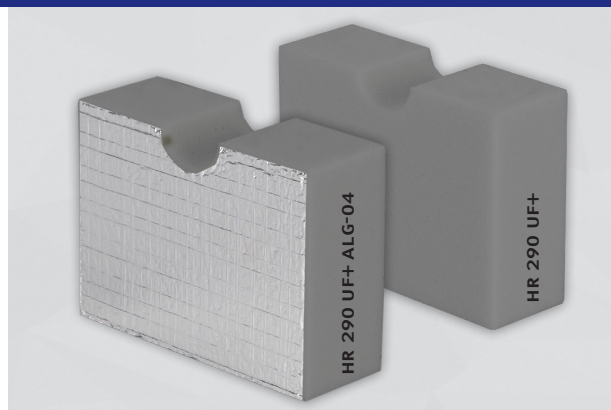


CELLO® HR 290 UF+ • CELLO® HR 290 UF+ ALG-04

Cello® HR 290 UF+: Leichter und flexibler grauer Weichschaumstoff auf Melaminharzbasis zur Schallabsorption und thermischen Isolierung. Die hohe Elastizität erlaubt individuelle Lösungen in sehr engen Zwischenräumen sowie stark gebogenen Decken und Wänden.

Cello® HR 290 UF+ ALG-04: Zusätzlich kaschiert mit einer Aluminiumfolie mit Gittergelege zur Erhöhung der Reißfestigkeit.

Anwendungen: Haushaltsgeräte, Heizung/Lüftung/Klima, Maschinenbau, Medizintechnik, Schienenfahrzeuge



TECHNISCHE DATEN

BRANDVERHALTEN

- ▶ FMVSS 302, DIN 75 200, erfüllt
- ▶ ISO 3795, Brenngeschwindigkeit < 100 mm/min
- ▶ EN 45545-2: Anforderung R1 + R7 + R17, HL 2 erfüllt (≥ 5 mm) (HR 290 UF+)
- ▶ EN 45545-2: Anforderung R1 + R7 + R17, HL 3 erfüllt (≥ 5 mm) (HR 290 UF+ ALG-04)



TEMPERATURBESTÄNDIGKEIT

- ▶ HR 290 UF+: -50°C bis +180°C (kurzfristig bis +200°C)
- ▶ HR 290 UF+ ALG-04: -50°C bis +140°C

WÄRMELEITFÄHIGKEIT MELAMINSCHAUM / EN 12667 ≤ 0,034 W/(m·K) bei 10°C

RAUMGEWICHT MELAMINSCHAUM / DIN EN ISO 845 7 ± 3 kg/m³

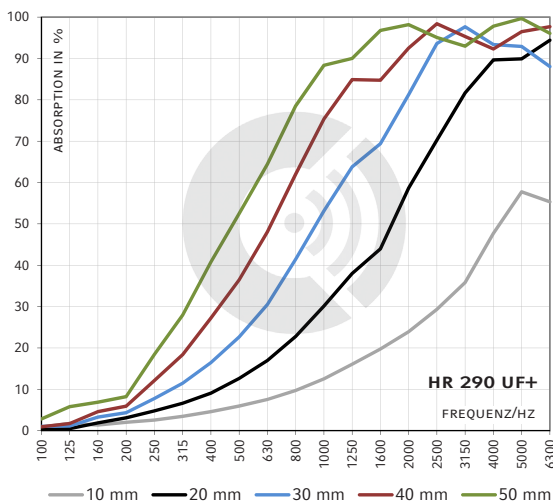
ABMESSUNGEN

PRODUKT	DICKEN [mm]	DICKENTOLERANZ [mm]	PLATTENWARE* [mm]
HR 290 UF+	10, 20, 30, 40, 50	± 1	1250 X 1250 oder 2500 X 1250
HR 290 UF+ ALG-04	10, 20, 30, 40, 50	bis 30 ± 1,2 > 30-50 ± 1,7	1250 X 1250 oder 2500 X 1250

Andere Dicken / Maße auf Anfrage. Maßgenaue Fertigteile nach Vorgabe / Zeichnung.

*Lieferung unbesäumt: Bestellte Nutzmaße sind garantiert, überstehendes Material (Schaum, Folie, Vlies etc.) ist möglich.

SCHALLABSORPTION IMPEDANZROHR / DIN 10 534-2



VORTEILE

- ▶ Hohes Schallabsorptionsvermögen
- ▶ Ausgezeichnete Brandfestigkeit
- ▶ Hohe Temperaturbeständigkeit
- ▶ Geringe Wärmeleitfähigkeit
- ▶ Geringes Gewicht
- ▶ Aluminiumfolie bietet Schutz gegen das Eindringen und Festsetzen von Staub und Flüssigkeiten (HR 290 UF+ ALG-04)
- ▶ Reflexion von Wärmestrahlung (HR 290 UF+ ALG-04)

LUNKER-TOLERANZEN

Bei der Schäumung von Melamin kann es zu Lufteinschlüssen kommen, die beim Aufspalten in Platten sichtbar werden. Hierbei gibt es folgende Toleranzen:

- Sichtseite / Kanten:
- Ø ≥ 5-15 mm: maximal 10 Lunker pro m²
 - Ø ≥ 15-25 mm: maximal 1 Lunker pro m²

OPTIONEN

- NK: Nicht selbstklebend
- SK: Selbstklebend ausgerüstet