

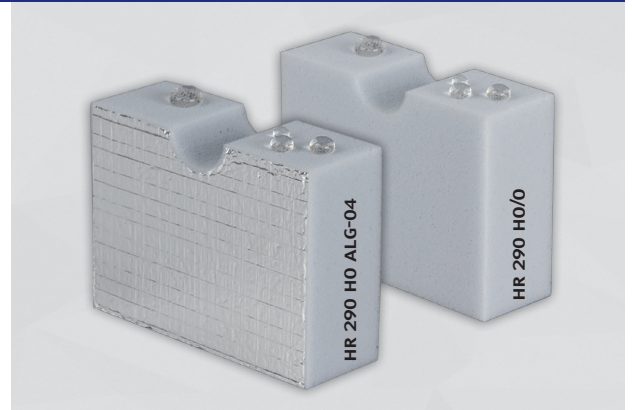


## CELLO® HR 290 HO/O • HR 290 HO ALG-04

**Cello® HR 290 HO/O:** Grauer Weichschaumstoff auf Melaminharzbasis zur Schallabsorption und thermischen Isolierung, mit öl- und wasserabweisenden Eigenschaften.

**Cello® HR 290 HO ALG-04:** Zusätzlich kaschiert mit einer Aluminiumfolie mit Gittergelege zur Erhöhung der Reißfestigkeit.

Anwendungen: Heizung/Lüftung/Klima, Maschinenbau, Schienenfahrzeuge



### TECHNISCHE DATEN

#### BRANDVERHALTEN



- ▶ FMVSS 302, DIN 75 200, erfüllt
- ▶ ISO 3795, Brenngeschwindigkeit < 100 mm/min
- ▶ EN 45545-2: Anforderung R1, HL 3 erfüllt (≥ 5 mm) (HR 290 HO/O)
- ▶ EN 45545-2: Anforderung R1, HL 3 erfüllt (5-100 mm) (HR 290 HO ALG-04)
- ▶ DIN 4102, geprüft nach B1 (10-60 mm) (HR 290 HO/O SK)
- ▶ DIN EN 13501-1: C-S2, d0 (50 mm) (HR 290 HO/O SK)
- ▶ NFPA 130: ASTM E 162 und 662 erfüllt (HR 290 HO/O SK)
- ▶ ASTM E 1354 erfüllt (HR 290 HO/O SK)
- ▶ Bombardier SMP 800-C (HR 290 HO/O SK)

#### TEMPERATURBESTÄNDIGKEIT

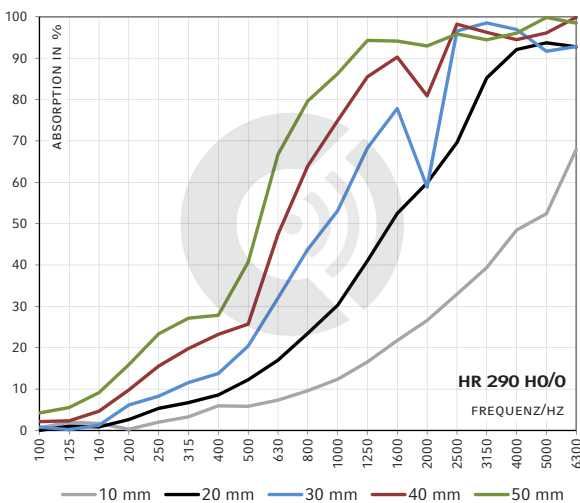
- ▶ HR 290 HO/O: -50°C bis +180°C
- ▶ HR 290 HO ALG-04: -50°C bis +140°C

**WÄRMELEITFÄHIGKEIT MELAMINSCHAUM / EN 12667** ≤ 0,035 W/(m·K) bei 10°C

**RAUMGEWICHT MELAMINSCHAUM / DIN EN ISO 845** 9 ± 1,5 kg/m<sup>3</sup>

**CHEMISCHE BESTÄNDIGKEIT / DIN 53428** Beständig gegenüber Leichtbenzin, Glycerin, Paraffinöl u.a.

### SCHALLABSORPTION IMPEDANZROHR / DIN 10 534-2



## ABMESSUNGEN

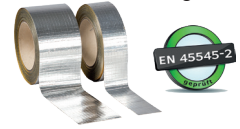
PRODUKT	DICKEN [mm]	DICKENTOLERANZ [mm]	PLATTENWARE* [mm]
HR 290 HO/O HR 290 HO ALG-04	5, 10, 20, 30, 40, 50	± 1	1050 X 1250 oder 2100 X 1250

Andere Dicken / Maße auf Anfrage. Maßgenaue Fertigteile nach Vorgabe / Zeichnung.

\*Lieferung unbesäumt: Bestellte Nutzmaße sind garantiert, überstehendes Material (Schaum, Folie, Vlies etc.) ist möglich.

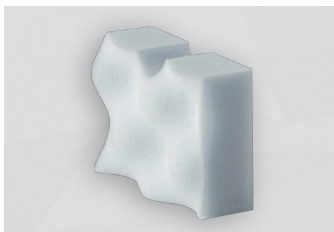
## WEITERE INFORMATIONEN

<b>VORTEILE</b>	<ul style="list-style-type: none"> <li>▶ Öl- und wasserabweisend imprägniert</li> <li>▶ Gute Brandfestigkeit</li> <li>▶ Hohe Temperaturbeständigkeit</li> <li>▶ Geringe Wärmeleitfähigkeit</li> <li>▶ Aluminiumfolie bietet Schutz gegen das Eindringen und Festsetzen von Staub + Flüssigkeiten (HR 290 HO ALG-04)</li> <li>▶ Reflexion von Wärmestrahlung (HR 290 HO ALG-04)</li> </ul>
<b>HINWEISE</b>	<ul style="list-style-type: none"> <li>▶ Aufgrund der öl- und wasserabweisenden Ausrüstung kann der Schaumstoff eine leichte Marmorierung aufweisen</li> <li>▶ Zur Abdichtung von Schnittkanten empfehlen wir unser Klebeband Cello® ALU-04. Klebeband geprüft nach EN 45545-2: Anforderung R1 + R7 + R17, HL 3 erfüllt</li> </ul>



## OPTIONEN (WEITERE OPTIONEN AUF ANFRAGE)

NK	Nicht selbstklebend	
SK	Selbstklebend ausgerüstet	
HR 290 HO NOPPE	Dreidimensional geformter Noppenschaum zur Ableitung von Kondenswasser. Dicken: 20, 30, 40 und 50 mm	<b>BRANDVERHALTEN</b> <ul style="list-style-type: none"> <li>▶ FMVSS 302, DIN 75 200, erfüllt</li> <li>▶ ISO 3795, Brenngeschwindigkeit &lt; 100 mm/min</li> </ul>



HR 290 HO NOPPE