

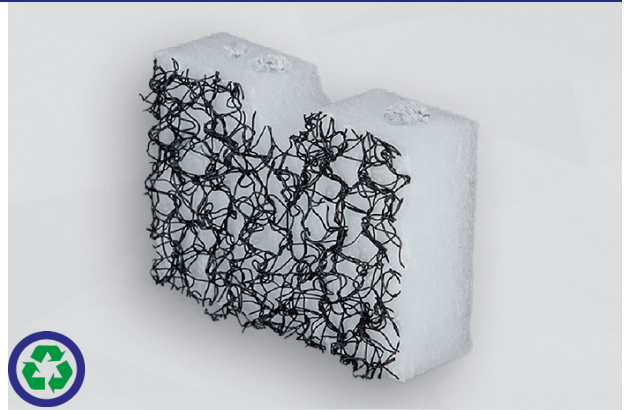


CELLO® F700 FR HO ALG-01 DRAIN 2.0

Brandfestes, öl-/ und wasserabweisendes Polyestervlies zur Schallabsorption und thermischen Isolierung. Die Oberseite ist kaschiert mit einer geprägten und korrosionsbeständigen Aluminiumfolie, die Unterseite mit einem flexiblen Abstandsgelege.

DRAIN 2.0 ist die Weiterentwicklung unseres bewährten DRAIN-Produktes mit einem **Oberflächen-optimierten** Abstandsgelege. Das Abstandsgelege schützt das Polyestervlies vor Durchnässung und vermeidet Staunässe, indem es ungehindertes Abfließen von Kondenswasser in alle Richtungen ermöglicht. Die Aluminiumfolie verhindert das Eindringen von Feuchtigkeit und Nässe in und eine Luftzirkulation durch das Isolationsmaterial.

Anwendung: Im Boden-/ Wandbereich von Schienenfahrzeugen



Das PES-Vlies besteht bis zu 60% aus recycelten Fasern, größtenteils aus PET-Flaschen.

TECHNISCHE DATEN

BRANDVERHALTEN



- ▶ FMVSS 302, DIN 75 200, erfüllt
- ▶ ISO 3795, Brenngeschwindigkeit < 100 mm/min
- ▶ EN 45545-2: Anforderung R1 + R7 + R17, HL 3 erfüllt (≥ 20 mm)

TEMPERATURBESTÄNDIGKEIT

- 50°C bis +100°C
- 50°C bis +150°C (ohne Berücksichtigung einer möglichen Dimensionsänderung)

WÄRMELEITFÄHIGKEIT PES-VLIES / EN 12667 ≤ 0,036 W/(m·K) bei 10°C

RAUMGEWICHT PES-VLIES / DIN EN 29073-1 20 kg/m³ ± 10%

FLÄCHENGEWICHT	20 mm:	40 mm:	60 mm:
	575 g/m ²	975 g/m ²	1.375 g/m ²
	775 g/m ²	1.175 g/m ²	

ABMESSUNGEN

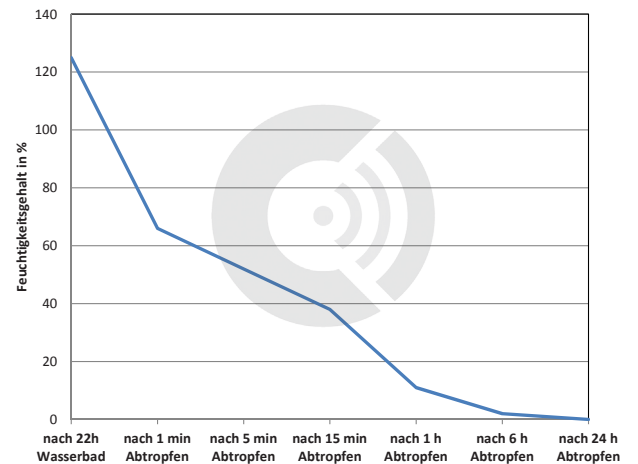
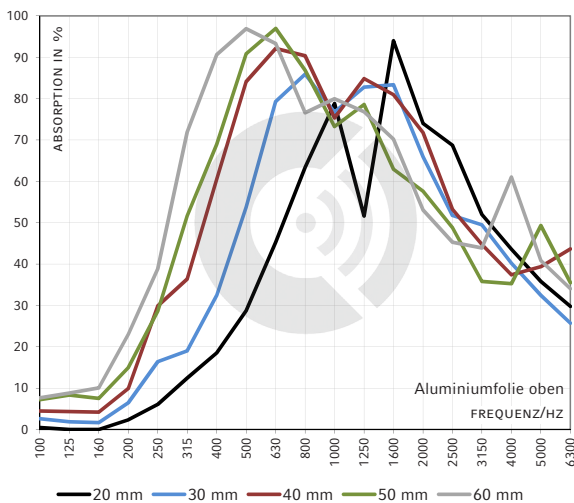
PRODUKT	DICKEN [mm]	DICKENTOLERANZ / DIN EN ISO 9073-2	PLATTENWARE* [mm]
F700 FR HO ALG-01 DRAIN 2.0	20 - 100	± 20%	2100 x 1250 oder 2800 x 1250

Andere Dicken / Maße auf Anfrage. Maßgenaue Fertigteile nach Vorgabe / Zeichnung.

*Lieferung unbesäumt: Bestellte Nutzmaße sind garantiert, überstehendes Material (Schaum, Folie, Vlies etc.) ist möglich.

SCHALLABSORPTION IMPEDANZROHR / DIN 10 534-2

ABTROPFVERHALTEN IM WASSERBAD NACH PSA D451429



BEACHTEN SIE UNSERE VERARBEITUNGS-/LAGERUNGSHINWEISE • ISO 9001 ZERTIFIZIERT • CELLOFOAM INTERNATIONAL GMBH & CO. KG

Alle Angaben sind Mittelwerte und erfolgen nach bestem Wissen. Sie sind jedoch unverbindlich und schließen in jedem Fall eine Haftung für Schäden und Nachteile, gleich welcher Art, auch in Bezug auf Schutzrechte Dritter aus. Sie befreien den Käufer nicht von eigenen Versuchen und Prüfungen. Technische Änderungen vorbehalten. Aktualisierungen des Datenblattes siehe Homepage.

sales@cellofoam.de
www.cellofoam.de

WEITERE INFORMATIONEN

VORTEILE

- ▶ Diffusionsdichte Aluminiumfolie (ALG-01) als Dampfsperre
- ▶ Oberflächenschonendes Abstandsgelege
- ▶ Hohe Formstabilität bei Feuchtigkeits- und Temperatureinflüssen sowie Vibrationen
- ▶ Robust, mechanisch belastbar, trittfest, flexibel
- ▶ Gesundheitlich unbedenklich bei Verarbeitung und Anwendung
- ▶ Keine Formaldehydemissionen
- ▶ Sehr geringe Wärmeleitfähigkeit
- ▶ Hohe Temperaturbeständigkeit
- ▶ Sehr gute Schallabsorption

HINWEISE

- ▶ Platten müssen stehend gelagert werden
- ▶ Zur Abdichtung von Schnittkanten empfehlen wir unser Klebeband Cello® ALU-01
Klebeband geprüft nach EN 45545-2 : Anforderung R1 + R7 + R17, HL 3 erfüllt
Klebeband Cello® ALU-01: Wasserdampfdichtigkeit nach ISO 15106-3 erfüllt

