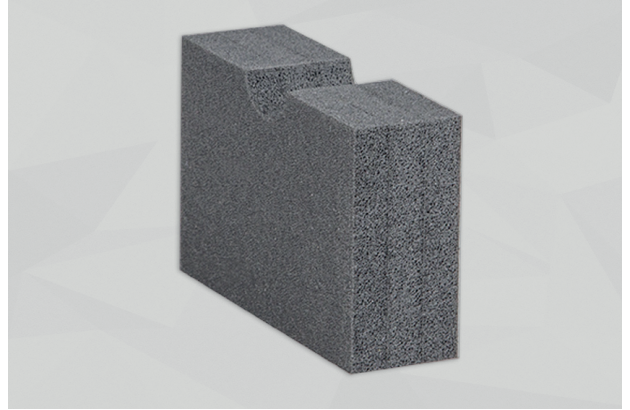




CELLO® D2500

Geschlossenzellig vernetzter Weichschaumstoff auf Polyethylenbasis. Aufgrund der äußerst geringen Wasseraufnahme von < 1 VOL. % ist dieses Produkt ideal geeignet für die thermische Isolierung.

Anwendungen: Busse/Nutzfahrzeuge, Kabinen/Kapseln/Hauben, Heizung/Lüftung/Klima, Maschinenbau



TECHNISCHE DATEN

BRANDVERHALTEN	<ul style="list-style-type: none"> ▶ FMVSS 302, DIN 75 200: erfüllt ▶ ISO 3795: Brenngeschwindigkeit < 100 mm/min ▶ ECE R-118: Anhang 6, 7 und 8 erfüllt (sk, 10 mm) (nk, ≥ 13 mm)
TEMPERATURBESTÄNDIGKEIT	-50°C bis +100°C
WÄRMELEITFÄHIGKEIT	EN 12667: ≤ 0,035 W/(m·K) bei 10°C
RAUMGEWICHT	DIN EN ISO 845: 28 ± 2 kg/m ³
WASSERAUFNAHME	< 1 VOL. %

ABMESSUNGEN

PRODUKT	DICKEN [mm]	DICKENTOLERANZ [mm]	PLATTENWARE* [mm]	ROLLENWARE*
D2500	3, 6, 12	± 1,0	2100 X 1500 oder 1050 X 1500	Rollenware nur für Dicken 3, 6 und 12 mm erhältlich
	20	± 1,6		
	30	± 2,4		
	40	± 3,2		

Andere Dicken / Maße auf Anfrage. Maßgenaue Fertigteile nach Vorgabe / Zeichnung.

*Lieferung unbesäumt: Bestellte Nutzmaße sind garantiert, überstehendes Material (Schaum, Folie, Vlies etc.) ist möglich.

WEITERE INFORMATIONEN

VORTEILE	<ul style="list-style-type: none"> ▶ Sehr gute thermische Isolierung ▶ Hohe chemische Beständigkeit gegen Kohlenwasserstoffe und Alkohole (DIN 53428) ▶ Leichtes Zuschneiden mit dem Cutter-Messer ▶ Geruchsarm
OPTIONEN	<p>nk: Nicht selbstklebend</p> <p>sk: Selbstklebend ausgerüstet</p>