

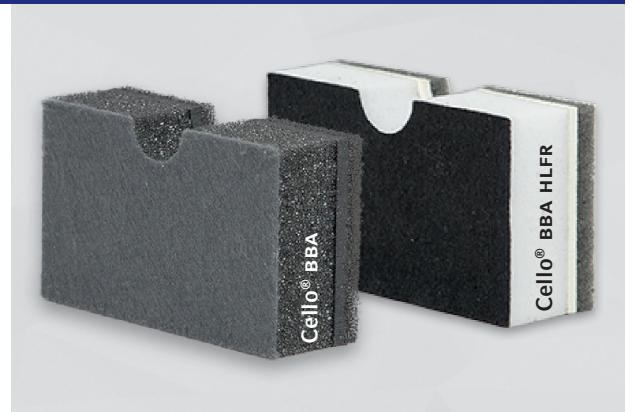


## CELLO® BBA • CELLO® BBA HLFR

Cello® BBA ist ein Mehrschichtaufbau, der schallabsorbierende und schalldämmende Eigenschaften kombiniert. Er besteht aus einer schallabsorbierenden Dekorschicht Cello® 453, einer schalldämmenden Schwerfolie Cello® EVA 6-01 sowie einer PUR-Schicht Cello® 461/0.

- BBA:** Standard-Variante mit Kunststoffschwerfolie
- BBA HLFR:** Brandfeste Variante mit Brandschutzfolie

Anwendungen: Heizung/Lüftung/Klima, Kabinen/Kapseln/ Hauben, Maschinenbau, Motorboote/Yachten



### PRODUKTAUFBAU

#### BBA

Cello® 453*	Oben: Ether-Schaumstoff mit Polyestervlies	» Dicke nach Bedarf: 10, 20, 30... mm
Cello® EVA	Mitte: Kunststoffschwerfolie EVA	» Dicke: 3 mm, Gewicht: ca. 6 kg/m <sup>2</sup>
Cello® 461/0	Unten: Ether-Schaumstoff, selbstklebend	» Dicke: 7 mm

#### BBA HLFR

Cello® HR 290 VLC	Oben: Melaminschaumstoff mit Polyestervlies	» Dicke nach Bedarf: 10, 20, 30... mm
Cello® HL FIRESTOP R	Mitte: Brandschutzfolie HLFR	» Dicke: 2,5 mm, Gewicht: ca. 5 kg/m <sup>2</sup>
Cello® 461/0	Unten: Ether-Schaumstoff, selbstklebend	» Dicke: 7 mm

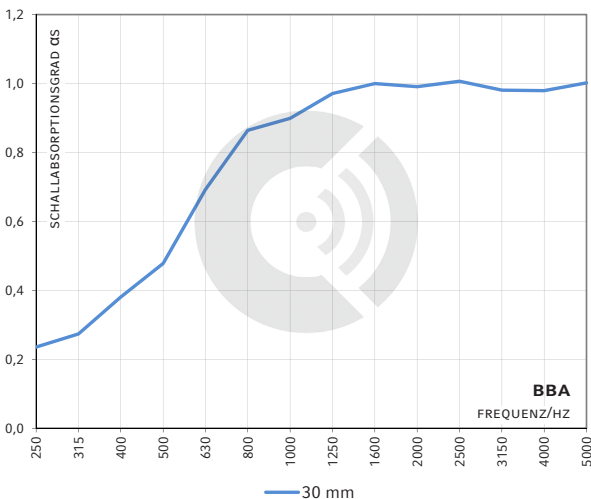
\*weitere Dekorqualitäten, z.B. Cello® 451 und 491 etc. verfügbar

### TECHNISCHE DATEN

<b>BRANDVERHALTEN</b>	<ul style="list-style-type: none"> <li>▶ FMVSS 302, DIN 75 200, erfüllt</li> <li>▶ ISO 3795, Brenngeschwindigkeit &lt; 100 mm/min</li> </ul>
<b>TEMPERATURBESTÄNDIGKEIT</b>	-40°C bis +100°C
<b>WÄRMELEITFÄHIGKEIT / EN 12667</b>	≤ 0,040 W/(m·K) bei 10°C

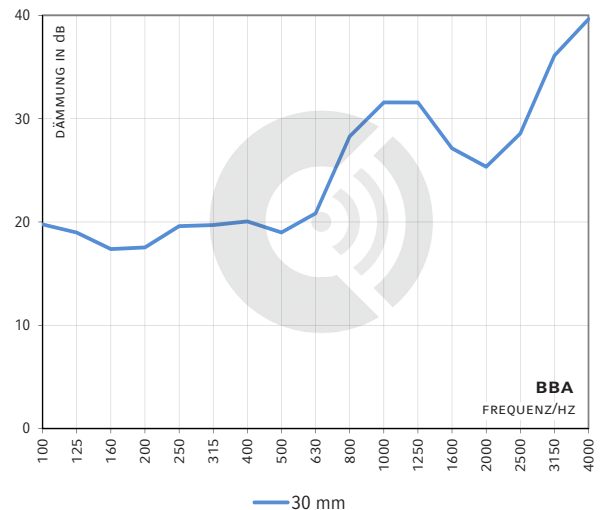
### SCHALLABSORPTION HALLRAUM

ANLEHNUNG AN DIN EN ISO 354



### SCHALLDÄMM-MASS

ANLEHNUNG AN DIN EN ISO 10140-2



BEACHTEN SIE UNSERE VERARBEITUNGS-/LAGERUNGSHINWEISE • ISO 9001 ZERTIFIZIERT • CELLOFOAM INTERNATIONAL GMBH & CO. KG

Alle Angaben sind Mittelwerte und erfolgen nach bestem Wissen. Sie sind jedoch unverbindlich und schließen in jedem Fall eine Haftung für Schäden und Nachteile, gleich welcher Art, auch in Bezug auf Schutzrechte Dritter aus. Sie befreien den Käufer nicht von eigenen Versuchen und Prüfungen. Technische Änderungen vorbehalten. Aktualisierungen des Datenblattes siehe Homepage.

sales@cellofoam.de  
www.cellofoam.de

## ABMESSUNGEN

PRODUKT	DICKEN [mm]	DICKENTOLERANZ [mm]	PLATTENWARE* [mm]
BBA	20, 30, 40, 50	± 2,7	1250 X 2100 oder 1250 X 1500
BBA HLFR	20, 30, 40, 50	± 2,5	1250 X 2100 oder 1250 X 1050

Andere Dicken / Maße auf Anfrage. Maßgenaue Fertigteile nach Vorgabe / Zeichnung.

\*Lieferung unbesäumt: Bestellte Nutzmaße sind garantiert, überstehendes Material (Schaum, Folie, Vlies etc.) ist möglich.

## WEITERE INFORMATIONEN

### VORTEILE

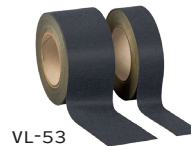
- ▶ Optimale Schichtabstimmung nach kundenspezifischen Zielsetzungen
- ▶ Ideallösung bei breitbandigen Spektren mit unterschiedlichen tief-, mittel- und/oder hochfrequenten Anteilen
- ▶ Öl- und wasserabweisende sowie mechanisch äußerst stabile Oberfläche
- ▶ Optisch ansprechende Vlies-Oberfläche
- ▶ Geeignet für den Einsatz bei hoher Luftfeuchtigkeit (Etherschaum ist bei hoher Luftfeuchtigkeit alterungsbeständiger als Esterschaum)

### OPTIONEN

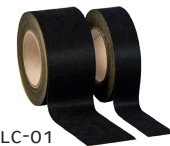
Weitere Oberflächen auf Anfrage möglich

### HINWEISE

- ▶ Bei vertikaler und Über-Kopf-Montage empfehlen wir eine zusätzliche mechanische Befestigung
- ▶ Zur Abdichtung von Schnittkanten empfehlen wir für:
  - » BBA: Klebeband Cello® VL-53
  - » BBA HLFR: Klebeband Cello® VLC-01



VL-53



VLC-01