



CELLO® 491 • CELLO® 492

Cello® 491: Schallabsorbierender PUR-Ether-Akustikschaumstoff kaschiert mit einer luftdurchlässigen, akustisch optimierten PUR-Folie. Aufgrund des Etherschaumstoffs geeignet für Anwendungen bei höherer Luftfeuchtigkeit.

Cello® 492: Wie 491, aber kaschiert mit einer dichten, schwarzen PUR-Folie.

Anwendungen: Bau- und Landmaschinen, Busse/Nutzfahrzeuge, Haushaltsgeräte, Heizung/Lüftung/Klima, Kabinen/Kapseln/ Hauben, Maschinenbau, Medizintechnik, Motorboote/Yachten



TECHNISCHE DATEN

BRANDVERHALTEN	<ul style="list-style-type: none"> ▶ FMVSS 302, DIN 75 200, erfüllt ▶ ISO 3795, Brenngeschwindigkeit < 100 mm/min ▶ ECE R-118, Anhang 6, 7 und 8 erfüllt (13 mm) (Cello® 491) ▶ DIN EN ISO 9094: Sauerstoffindex (OI) von mind. 21% erfüllt (≥ 10 mm) (Cello® 491 NK)
TEMPERATURBESTÄNDIGKEIT	-40°C bis +100°C
WÄRMELEITFÄHIGKEIT / EN 12667	≤ 0,040 W/(m·K) bei 10°C
RAUMGEWICHT PUR-SCHAUM / DIN EN ISO 845	23 kg/m ³

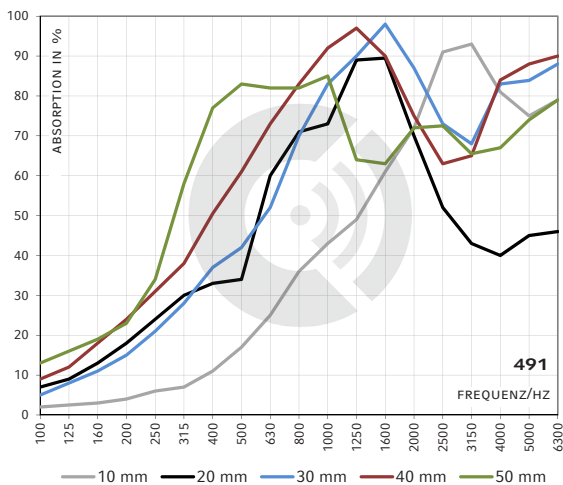
ABMESSUNGEN

PRODUKT	DICKEN [mm]	DICKENTOLERANZ [mm]	PLATTENWARE* [mm]	ROLLENWARE*
491	10, 20, 30, 40, 50	± 1	1050 x 1500 oder 2100 x 1500	Länge: max. 60 lfm. (abhängig von der Dicke) Breite: 1500 mm
492				

Andere Dicken / Maße auf Anfrage. Maßgenaue Fertigteile nach Vorgabe / Zeichnung.

*Lieferung unbesäumt: Bestellte Nutzmaße sind garantiert, überstehendes Material (Schaum, Folie, Vlies etc.) ist möglich.

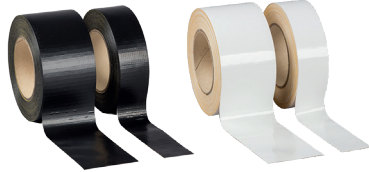
SCHALLABSORPTION IMPEDANZROHR / DIN 10 534-2



WEITERE INFORMATIONEN

- VORTEILE**
- ▶ Öl-, wasser- und kraftstoffabweisende Oberfläche
 - ▶ Abwischbare Oberfläche
 - ▶ Gute Schallabsorption
 - ▶ Leichtes Zuschneiden mit dem Cutter-Messer
 - ▶ Geeignet für den Einsatz bei höherer Luftfeuchtigkeit

HINWEIS Zur Abdichtung von Schnittkanten und Überkleben von Stoßstellen empfehlen wir unsere Klebebänder Cello® PUR-01 bzw. Cello® PUR-03



OPTIONEN (WEITERE OPTIONEN AUF ANFRAGE)

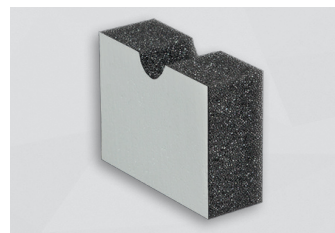
491 NK	Nicht selbstklebend	
491 SK	Selbstklebend ausgerüstet	
491 SBF	Rückseitig kombiniert mit Bitumenschwerfolie Cello® SBF. Dadurch Schalldämmung und Schalldämpfung in einem Produkt. Dicken und Abmessungen auf Anfrage.	<p>BRANDVERHALTEN</p> <ul style="list-style-type: none"> ▶ FMVSS 302, DIN 75 200, erfüllt ▶ ISO 3795, Brenngeschwindigkeit < 100 mm/min
491 EVA	Rückseitig kombiniert mit Kunststoffschwerfolie Cello® EVA. Dadurch Schalldämmung und Schalldämpfung in einem Produkt. Dicken und Abmessungen auf Anfrage.	<p>BRANDVERHALTEN</p> <ul style="list-style-type: none"> ▶ FMVSS 302, DIN 75 200, erfüllt ▶ ISO 3795, Brenngeschwindigkeit < 100 mm/min ▶ DIN EN ISO 9094: Sauerstoffindex (OI) von mind. 21% erfüllt (≥ 10 mm) (NK)
491 CS-01	Schnittkanten sind mittels einer Sprühbeschichtung schmutz- und feuchtigkeitsabweisend abgedichtet. Nur für Fertigteile erhältlich.	<p>BRANDVERHALTEN</p> <ul style="list-style-type: none"> ▶ FMVSS 302, DIN 75 200, erfüllt ▶ ISO 3795, Brenngeschwindigkeit < 100 mm/min
492-03	PUR-Ether-Akustikschaumstoff kaschiert mit einer dichten PUR-Folie, weiß, für lebensmittelnahen Bereiche. Rohstoffe zur Herstellung der Folie sind FDA-konform: 175.105, 177.1680, 177.1210, 177.2600	<p>BRANDVERHALTEN</p> <ul style="list-style-type: none"> ▶ FMVSS 302, DIN 75 200, erfüllt ▶ ISO 3795, Brenngeschwindigkeit < 100 mm/min



491 SBF / 491 EVA



491 CS-01



492-03